



Муниципальное образование «Ленинский муниципальный район»
Еврейской автономной области

АДМИНИСТРАЦИЯ МУНИЦИПАЛЬНОГО РАЙОНА

ПОСТАНОВЛЕНИЕ

01.03.2019

№ 178

с. Ленинское

О комплексном развитии территории с. Ленинское (часть чётной стороны ул. Кагыкина) по инициативе органа местного самоуправления Ленинского муниципального района Еврейской автономной области

На основании статей 46.9, 46.10 Градостроительного кодекса Российской Федерации, статьи 15 Федерального закона от 06.10.2003 № 131-ФЗ «Об общих принципах организации местного самоуправления в Российской Федерации», статьи 3.3 Федерального закона от 25.10.2001 № 137-ФЗ «О введении в действие Земельного кодекса Российской Федерации», Устава муниципального образования «Ленинский муниципальный район» Еврейской автономной области, решения собрания депутатов Ленинского муниципального района Еврейской автономной области от 29.09.2017 № 420 «О принятии осуществления полномочий органов местного самоуправления Ленинского сельского поселения Ленинского муниципального района Еврейской автономной области на 2017-2019 годы», решения собрания депутатов Ленинского сельского поселения Ленинского муниципального района Еврейской автономной области от 16.08.2017 № 303 «О передаче осуществления полномочий органов местного самоуправления Ленинского сельского поселения Ленинского муниципального района Еврейской автономной области органам местного самоуправления Ленинского муниципального района Еврейской автономной области на 2017-2019 годы», Порядка взаимодействия структурных подразделений администрации муниципального района при принятии решений о комплексном развитии территории Ленинского муниципального района Еврейской автономной области и проведения аукционов на право заключения договоров о комплексном развитии территории по инициативе органа местного самоуправления, утвержденного постановлением администрации муниципального района от 21.08.2018 № 572, в целях осуществления деятельности по комплексному и устойчивому развитию территории с. Ленинское, рассмотрев заключение управления народного хозяйства и жизнеобеспечения населения администрации муниципального района о возможности, целесообразности и

обоснованности комплексного развития территории по инициативе органа местного самоуправления Ленинского муниципального района Еврейской автономной области администрация муниципального района

ПОСТАНОВЛЯЕТ:

1. Принять решение о комплексном развитии территории с. Ленинское (часть чётной стороны ул. Кагыкина) по инициативе органа местного самоуправления Ленинского муниципального района Еврейской автономной области.

2. Определить, что комплексное развитие территории будет осуществлено на территории общей площадью 30 671 кв. метр, согласно прилагаемой схеме расположения границ территории подлежащей комплексному развитию, с опорными (характерными) точками, указанными в нижеследующем каталоге координат:

| Обозначение характерных точек границ | Координаты, м | |
|--|---------------|------------|
| | X | Y |
| н1 | 5295700.20 | 5218045.80 |
| н2 | 5295719.60 | 5218052.60 |
| н3 | 5295718.83 | 5218111.33 |
| н4 | 5295721.64 | 5218116.09 |
| н5 | 5295722.89 | 5218122.90 |
| н6 | 5295726.21 | 5218133.75 |
| н7 | 5295702.26 | 5218201.53 |
| н8 | 5295524.00 | 5218129.41 |
| н9 | 5295450.12 | 5218096.38 |
| н10 | 5295402.19 | 5218077.80 |
| н11 | 5295367.89 | 5218068.29 |
| н12 | 5295352.21 | 5218063.55 |
| н13 | 5295317.10 | 5218048.52 |
| н14 | 5295318.13 | 5218045.98 |
| н15 | 5295319.79 | 5218046.60 |
| н16 | 5295335.40 | 5218003.60 |
| н17 | 5295337.80 | 5218000.01 |
| н18 | 5295339.00 | 5217996.60 |
| н19 | 5295339.39 | 5217995.96 |
| н20 | 5295392.03 | 5218017.18 |
| н21 | 5295423.73 | 5218029.99 |
| н22 | 5295423.31 | 5218030.85 |
| н23 | 5295432.53 | 5218034.61 |
| н24 | 5295442.62 | 5218039.14 |
| н25 | 5295453.21 | 5218040.40 |
| н26 | 5295466.41 | 5218043.78 |
| н27 | 5295490.57 | 5218044.73 |
| н28 | 5295490.58 | 5218044.73 |
| н29 | 5295515.48 | 5218052.51 |
| н30 | 5295522.99 | 5218055.60 |
| н31 | 5295522.41 | 5218057.01 |
| н32 | 5295568.59 | 5218078.22 |
| н33 | 5295573.20 | 5218091.40 |
| н34 | 5295611.81 | 5218106.19 |
| н35 | 5295617.01 | 5218106.06 |

| | | |
|-----|------------|------------|
| н36 | 5295628.20 | 5218106.40 |
| н37 | 5295645.00 | 5218044.41 |
| н38 | 5295651.81 | 5218045.01 |
| н39 | 5295650.40 | 5218053.60 |
| н40 | 5295663.59 | 5218057.60 |
| н41 | 5295674.40 | 5218052.80 |

3. Определить, что целью комплексного развития территории, указанной в пункте 2 настоящего постановления, является размещение на земельных участках в границах данной территории объектов капитального строительства жилого назначения, а также необходимых для функционирования таких объектов и обеспечения жизнедеятельности граждан объектов коммунальной и социальной инфраструктур.

4. Установить, что в границы территории подлежащей комплексному развитию входят и подлежат изъятию следующие земельные участки:

- земельный участок, площадь 200 кв. метров, кадастровый номер 79:03:2600033:1, адрес: Еврейская автономная область, Ленинский район, с. Ленинское, ул. Кагыкина, дом 1, квартира 2;

- земельный участок, площадь 30 кв. метров, кадастровый номер 79:03:2600033:3, адрес: Еврейская автономная область, Ленинский район, с. Ленинское, ул. Кагыкина;

- земельный участок, площадь 30 кв. метров, кадастровый номер 79:03:2600033:4, адрес: Еврейская автономная область, Ленинский район, с. Ленинское, ул. Кагыкина;

- земельный участок, площадь 339 кв. метров, кадастровый номер 79:03:2600033:11, адрес: Еврейская автономная область, Ленинский район, с. Ленинское, ул. Кагыкина, дом 1;

- земельный участок, площадь 312 кв. метров, кадастровый номер 79:03:2600033:13, адрес: Еврейская автономная область, Ленинский район, с. Ленинское, ул. Кагыкина, дом 1;

- земельный участок, площадь 24 кв. метра, кадастровый номер 79:03:2600033:87, адрес: Еврейская автономная область, Ленинский район, с. Ленинское, ул. Кагыкина, дом 1;

- земельный участок, площадь 176 кв. метров, кадастровый номер 79:03:2600033:94, адрес: Еврейская автономная область, Ленинский район, с. Ленинское, ул. Кагыкина, дом 2;

- земельный участок, площадь 268 кв. метров, кадастровый номер 79:03:2600033:95, адрес: Еврейская автономная область, Ленинский район, с. Ленинское, ул. Кагыкина, дом 2;

- земельный участок, площадь 1290 кв. метров, кадастровый номер 79:03:2600034:7, адрес: Еврейская автономная область, Ленинский район, с. Ленинское, ул. Кагыкина, дом 6;

- земельный участок, площадь 1410 кв. метров, кадастровый номер 79:03:2600034:8, адрес: Еврейская автономная область, Ленинский район, с. Ленинское, ул. Кагыкина, дом 8;

- земельный участок, площадь 750 кв. метров, кадастровый номер 79:03:2600034:9, адрес: Еврейская автономная область, Ленинский район, с. Ленинское, ул. Кагыкина, дом 10;
- земельный участок, площадь 1150 кв. метров, кадастровый номер 79:03:2600034:11, адрес: Еврейская автономная область, Ленинский район, с. Ленинское, ул. Кагыкина, дом 14;
- земельный участок, площадь 700 кв. метров, кадастровый номер 79:03:2600034:12, адрес: Еврейская автономная область, Ленинский район, с. Ленинское, ул. Кагыкина, дом 18;
- земельный участок, площадь 690 кв. метров, кадастровый номер 79:03:2600034:13, адрес: Еврейская автономная область, Ленинский район, с. Ленинское, ул. Дачная, дом 9, квартира. 1;
- земельный участок площадью 140 кв. метров, кадастровый номер 79:03:2600034:16, адрес: Еврейская автономная область, Ленинский район, с. Ленинское, ул. Кагыкина, дом 9, кв. 38;
- земельный участок, площадь 934 кв. метра, кадастровый номер 79:03:2600034:31, адрес: Еврейская автономная область, Ленинский район, с. Ленинское, ул. Кагыкина, дом 4;
- земельный участок, площадь 1901 кв. метр, кадастровый номер 79:03:2600034:32, адрес: Еврейская автономная область, Ленинский район, с. Ленинское, ул. Кагыкина, дом 16;
- земельный участок, площадь 900 кв. метров, кадастровый номер 79:03:2600034:39, адрес: Еврейская автономная область, Ленинский район, с. Ленинское, ул. Кагыкина, дом 20;
- земельный участок, площадь 0,1 кв. метра, кадастровый номер 79:03:2600034:47, адрес: Еврейская автономная область, Ленинский район, ВЛ-10кВ Ф-78;
- земельный участок площадь 0,1 кв. метра, кадастровый номер 79:03:2600034:53, адрес: Еврейская автономная область, Ленинский район, ВЛ-10кВ Ф-78;
- земельный участок площадь 0,1 кв. метра, кадастровый номер 79:03:2600034:54, адрес: Еврейская автономная область, Ленинский район, ВЛ-10кВ Ф-78;
- земельный участок площадь 0,1 кв. метра, кадастровый номер 79:03:2600034:55, адрес: Еврейская автономная область, Ленинский район, ВЛ-10кВ Ф-78;
- земельный участок площадь 0,2 кв. метра, кадастровый номер 79:03:2600034:56, адрес: Еврейская автономная область, Ленинский район, ВЛ-10кВ Ф-78;
- земельный участок площадь 700 кв. метров, кадастровый номер 79:03:2600034:64. адрес: Еврейская автономная область, Ленинский район, с. Ленинское, ул. Кагыкина, дом 22 (возле дома);
- земельный участок площадь 1400 кв. метров, кадастровый номер 79:03:2600034:139, адрес: Еврейская автономная область, Ленинский район, с. Ленинское, ул. Кагыкина, между домами 12 и 14.

5. Установить, что в границы территории подлежащей комплексному развитию входят и подлежат изъятию следующие объекты капитального строительства:

- здание (Жилой дом), кадастровый номер 79:03:2600004:163, адрес (местоположение): Еврейская автономная область, Ленинский район, с Ленинское, ул. Кагыкина, д. 4;

- здание (Жилой дом, Индивидуальный жилой дом), кадастровый номер 79:03:2600034:67, адрес (местоположение): Еврейская автономная область, Ленинский район, с Ленинское, ул. Кагыкина, д. 6;

- здание (Жилой дом, Индивидуальный жилой дом), кадастровый номер 79:03:2600050:112, адрес (местоположение): Еврейская автономная область, Ленинский район, с Ленинское, ул. Кагыкина, д. 8;

- здание (Жилой дом, Индивидуальный жилой дом), кадастровый номер 79:03:2600034:79, адрес (местоположение): Еврейская автономная область, Ленинский район, с Ленинское, ул. Кагыкина, д. 10;

- здание (Жилой дом, Индивидуальный жилой дом), кадастровый номер 79:03:2600034:80, адрес (местоположение): Еврейская автономная область, Ленинский район, с Ленинское, ул. Кагыкина, д. 12;

- здание (Жилой дом, Индивидуальный жилой дом), кадастровый номер 79:03:2600034:81, адрес (местоположение): Еврейская автономная область, Ленинский район, с Ленинское, ул. Кагыкина, д. 14;

- здание (Жилой дом), кадастровый номер 79:03:2600020:74, адрес (местоположение): Еврейская автономная область, Ленинский район, с Ленинское, ул. Кагыкина, д. 16;

- здание (Жилой дом), кадастровый номер 79:03:2600011:34, адрес (местоположение): Еврейская автономная область, Ленинский район, с Ленинское, ул. Кагыкина, д. 18;

- здание (Жилой дом, Индивидуальный жилой дом), кадастровый номер 79:03:2600011:70, адрес (местоположение): Еврейская автономная область, Ленинский район, с Ленинское, ул. Кагыкина, д. 22.

6. Установить, что подлежит выносу за границы территории подлежащей комплексному развитию либо изменению конфигурации – линия электропередач ВЛ-10 кВ, ф-72, ПС Ленинск (в части расположенной в границах территории подлежащей комплексному развитию).

7. Контроль за исполнением настоящего постановления возложить на заместителя главы администрации муниципального района по вопросам управления муниципальным имуществом и земельных отношений Лукашевича Д.В.

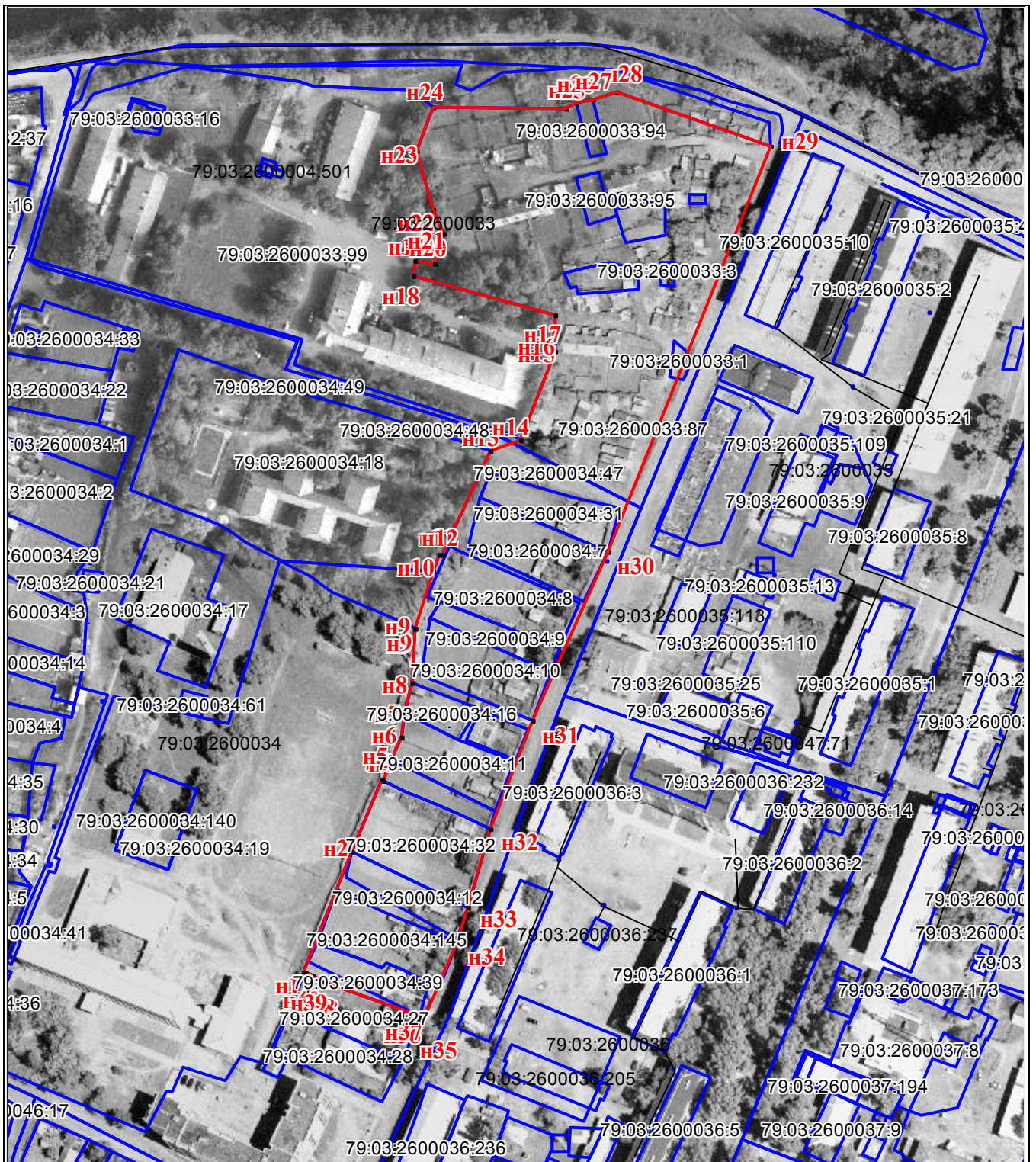
8. Настоящее постановление опубликовать в газете «Амурская нива» и разместить на официальном сайте администрации муниципального района в сети «Интернет».

9. Настоящее постановление вступает в силу после дня его официального опубликования.


СХЕМА

расположения границ территории подлежащей комплексному развитию

| Площадь территории | 30671 м ² | |
|---|----------------------|------------|
| Обозначение характерных точек границ | Координаты, м | |
| | X | Y |
| 1 | 2 | 3 |
| н1 | 5295700.20 | 5218045.80 |
| н2 | 5295719.60 | 5218052.60 |
| н3 | 5295718.83 | 5218111.33 |
| н4 | 5295721.64 | 5218116.09 |
| н5 | 5295722.89 | 5218122.90 |
| н6 | 5295726.21 | 5218133.75 |
| н7 | 5295702.26 | 5218201.53 |
| н8 | 5295524.00 | 5218129.41 |
| н9 | 5295450.12 | 5218096.38 |
| н10 | 5295402.19 | 5218077.80 |
| н11 | 5295367.89 | 5218068.29 |
| н12 | 5295352.21 | 5218063.55 |
| н13 | 5295317.10 | 5218048.52 |
| н14 | 5295318.13 | 5218045.98 |
| н15 | 5295319.79 | 5218046.60 |
| н16 | 5295335.40 | 5218003.60 |
| н17 | 5295337.80 | 5218000.01 |
| н18 | 5295339.00 | 5217996.60 |
| н19 | 5295339.39 | 5217995.96 |
| н20 | 5295392.03 | 5218017.18 |
| н21 | 5295423.73 | 5218029.99 |
| н22 | 5295423.31 | 5218030.85 |
| н23 | 5295432.53 | 5218034.61 |
| н24 | 5295442.62 | 5218039.14 |
| н25 | 5295453.21 | 5218040.40 |
| н26 | 5295466.41 | 5218043.78 |
| н27 | 5295490.57 | 5218044.73 |
| н28 | 5295490.58 | 5218044.73 |
| н29 | 5295515.48 | 5218052.51 |
| н30 | 5295522.99 | 5218055.60 |
| н31 | 5295522.41 | 5218057.01 |
| н32 | 5295568.59 | 5218078.22 |
| н33 | 5295573.20 | 5218091.40 |
| н34 | 5295611.81 | 5218106.19 |
| н35 | 5295617.01 | 5218106.06 |
| н36 | 5295628.20 | 5218106.40 |
| н37 | 5295645.00 | 5218044.41 |
| н38 | 5295651.81 | 5218045.01 |
| н39 | 5295650.40 | 5218053.60 |
| н40 | 5295663.59 | 5218057.60 |
| н41 | 5295674.40 | 5218052.80 |



Масштаб 1: 25000

| № п/п | Название условного знака | Изображение | Описание изображения |
|-------|---|---|---|
| 1 | 2 | 3 | 4 |
| 1 | Часть границы: | | |
| | а) существующая часть границы, имеющиеся в ГКН сведения о которой достаточны для определения ее местоположения; |  | сплошная линия синего цвета, толщиной 0,2 мм |
| | б) вновь образованная часть границы, сведения о которой достаточны для определения ее местоположения |  | сплошная линия красного цвета, толщиной 0,2 мм (допускается линия черного цвета, выделенная маркером красного цвета, шириной до 3 мм) |
| 2 | Характерная точка границы: | | |
| | б) характерная точка границы, сведения о которой позволяют однозначно определить ее положение на местности |  | круг черного цвета диаметром 1,5 мм |