

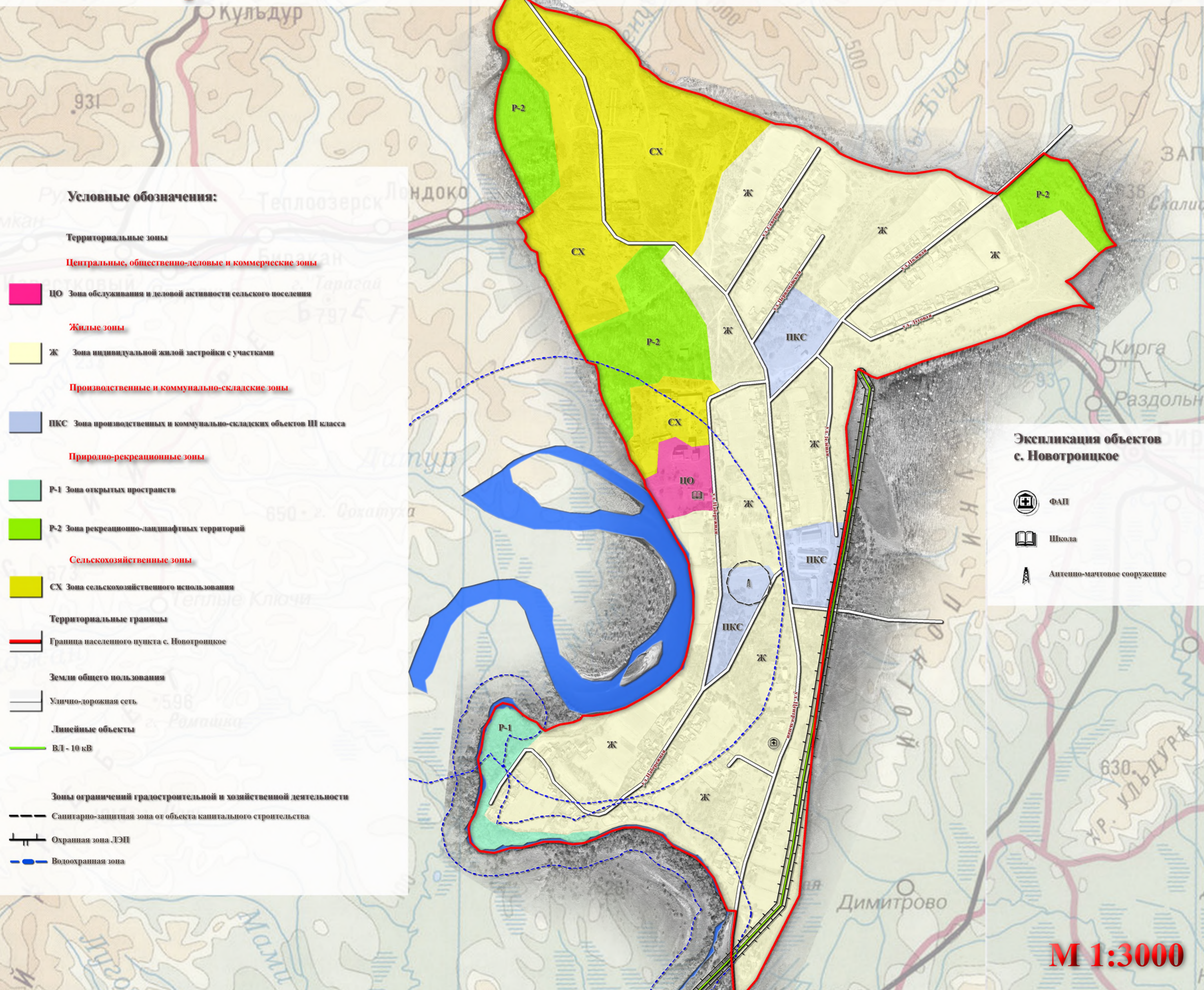
Правила землепользования и застройки

Карта градостроительного зонирования

части территории муниципального образования
“Биджанское сельское поселение”



Ленинского муниципального района Еврейской автономной области
села Новотроицкое



Условные обозначения:

Территориальные зоны

Центральные, общественно-деловые и коммерческие зоны

ЦО Зона обслуживания и деловой активности сельского поселения

Жилые зоны

Ж Зона индивидуальной жилой застройки с участками

Производственные и коммунально-складские зоны

ПКС Зона производственных и коммунально-складских объектов III класса

Природно-рекреационные зоны

Р-1 Зона открытых пространств

Р-2 Зона рекреационно-ландшафтных территорий

Сельскохозяйственные зоны

СХ Зона сельскохозяйственного использования

Территориальные границы

Граница населенного пункта с. Новотроицкое

Земли общего пользования

Улично-дорожная сеть

Линейные объекты

ВЛ - 10 кВ

Зоны ограничений градостроительной и хозяйственной деятельности

Санитарно-защитная зона от объекта капитального строительства

Охранная зона ЛЭП

Водоохранная зона

Экспликация объектов с. Новотроицкое

- ФАП
- Школа
- Антенно-мачтовое сооружение

М 1:3000