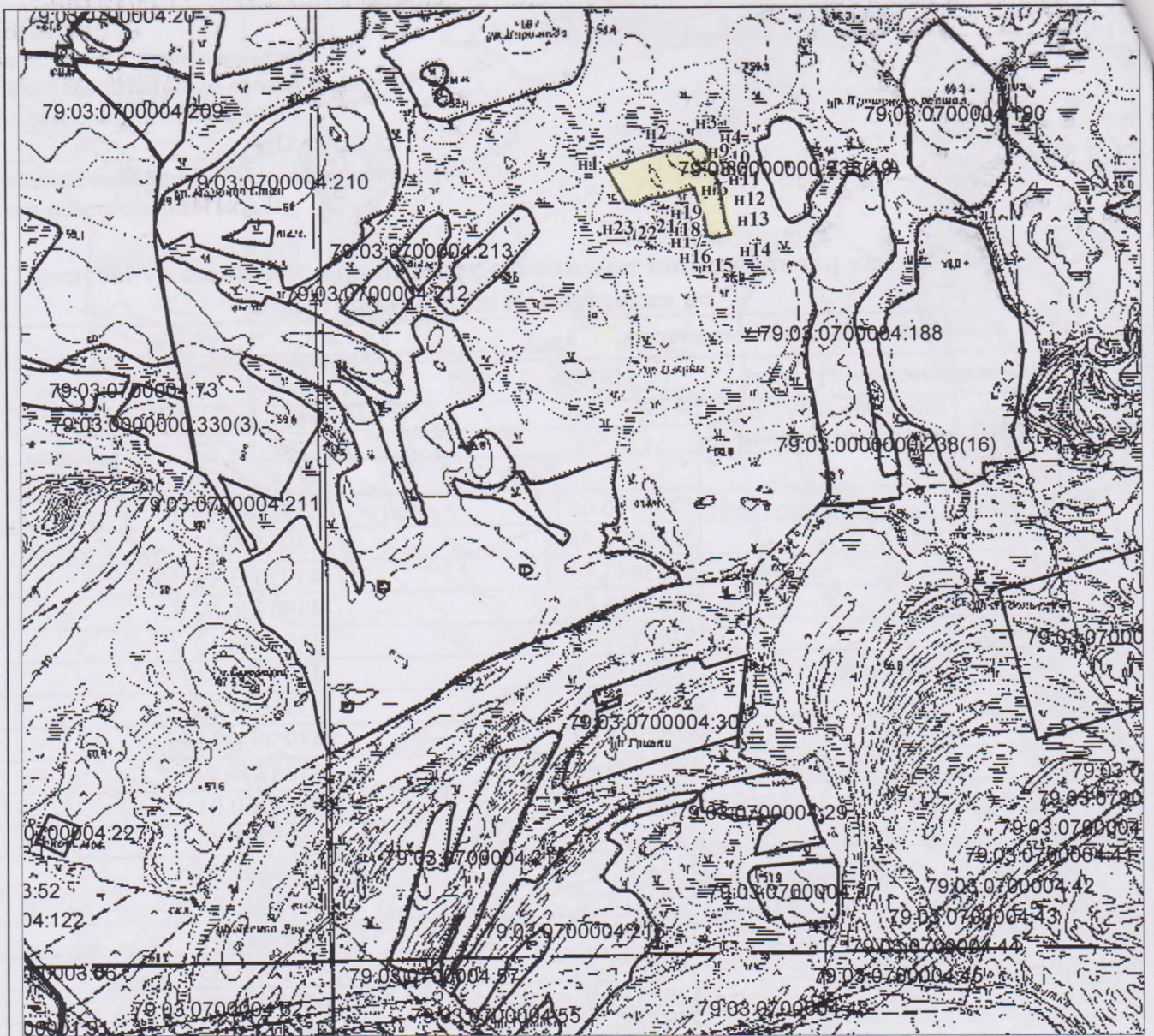


УТВЕРЖДЕНА
Постановлением администрации
Ленинского муниципального района
Еврейской автономной области
От _____ № _____
«Об утверждении схемы расположения земельного
участка на кадастровом плане»

**Схема расположения земельного участка или земельных участков
на кадастровом плане территории**

Условный номер земельного участка - _____		
Площадь земельного участка _____ 153902 м ²		
Обозначение характерных точек границ	Координаты, м	
	X	Y
1	2	3
н1	5282906.66	4395176.99
н2	5282990.48	4395462.47
н3	5283043.13	4395673.13
н4	5283013.76	4395720.62
н5	5282951.25	4395738.12
н6	5282937.50	4395710.63
н7	5282933.12	4395673.76
н8	5282928.12	4395666.26
н9	5282898.12	4395704.39
н10	5282883.12	4395760.01
н11	5282830.01	4395781.88
н12	5282735.00	4395802.50
н13	5282618.12	4395821.88
н14	5282543.75	4395842.51
н15	5282524.38	4395755.63
н16	5282533.13	4395726.89
н17	5282561.25	4395718.13
н18	5282626.88	4395706.25
н19	5282795.00	4395648.12
н20	5282757.50	4395513.12
н21	5282736.26	4395414.38
н22	5282706.11	4395334.14
н23	5282710.62	4395291.89



Масштаб 1: 35000

№ п/п	Название условного знака	Изображение	Описание изображения
1	2	3	4
1	Часть границы:		
	а) существующая часть границы, имеющиеся в ГКН сведения о которой достаточны для определения ее местоположения;		сплошная линия синего цвета, толщиной 0,2 мм
	б) вновь образованная часть границы, сведения о которой достаточны для определения ее местоположения;		сплошная линия красного цвета, толщиной 0,2 мм (допускается линия черного цвета, выделенная маркером красного цвета, шириной до 3 мм)
2	Характерная точка границы:		
	б) характерная точка границы, сведения о которой позволяют однозначно определить ее положение на местности		круг черного цвета диаметром 1,5 мм

ЕАО, Ленинский район, 5350 м на северо-восток от с. Венцелево.