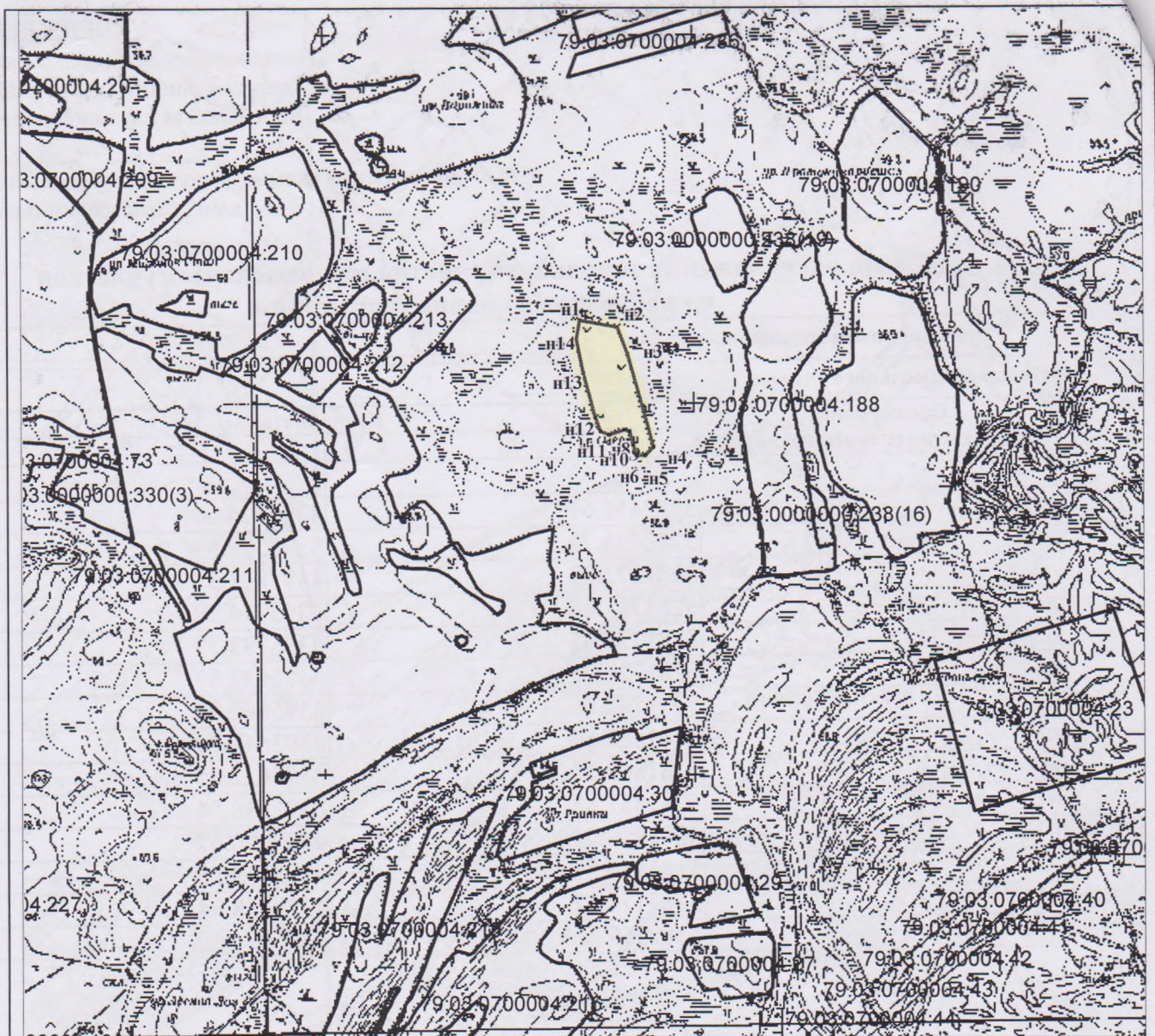


УТВЕРЖДЕНА
Постановлением администрации
Ленинского муниципального района
Еврейской автономной области
От _____ № _____
«Об утверждении схемы расположения земельного
участка на кадастровом плане»

**Схема расположения земельного участка или земельных участков
на кадастровом плане территории**

Условный номер земельного участка - _____		
Площадь земельного участка <u>165778</u> м ²		
Обозначение характерных точек границ 1	Координаты, м	
	X 2	Y 3
н1	5282456.61	4395374.60
н2	5282425.73	4395579.59
н3	5282272.22	4395641.37
н4	5281767.68	4395774.29
н5	5281728.05	4395733.79
н6	5281724.25	4395683.87
н7	5281782.66	4395662.90
н8	5281857.54	4395649.79
н9	5281862.22	4395622.65
н10	5281837.88	4395536.54
н11	5281850.99	4395490.67
н12	5281926.81	4395459.78
н13	5282171.12	4395398.94
н14	5282359.26	4395361.49



Масштаб 1: 35000

№ п/п	Название условного знака	Изображение	Описание изображения
1	2	3	4
1	Часть границы:		
	а) существующая часть границы, имеющиеся в ГКН сведения о которой достаточны для определения ее местоположения;		сплошная линия синего цвета, толщиной 0,2 мм
	б) вновь образованная часть границы, сведения о которой достаточны для определения ее местоположения;		сплошная линия красного цвета, толщиной 0,2 мм (допускается линия черного цвета, выделенная маркером красного цвета, шириной до 3 мм)
2	Характерная точка границы:		
	б) характерная точка границы, сведения о которой позволяют однозначно определить ее положение на местности		круг черного цвета диаметром 1,5 мм

ЕАО, Ленинский район, 4990 м на северо-восток от с. Венцелево.