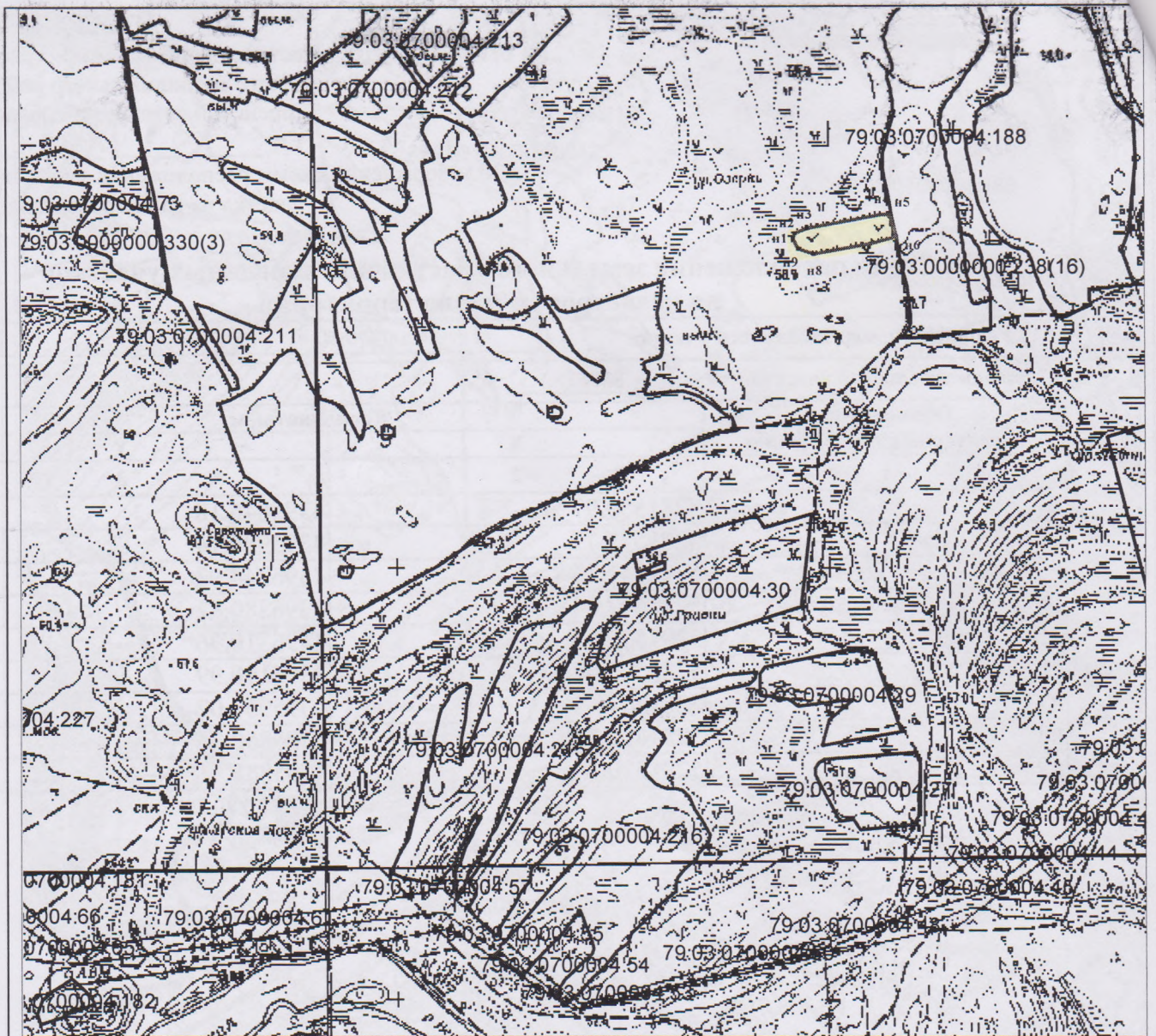


УТВЕРЖДЕНА  
Постановлением администрации  
Ленинского муниципального района  
Еврейской автономной области  
От \_\_\_\_\_ № \_\_\_\_\_  
«Об утверждении схемы расположения земельного  
участка на кадастровом плане»

**Схема расположения земельного участка или земельных участков  
на кадастровом плане территории**

Условный номер земельного участка - _____		
Площадь земельного участка _____ 53567 _____ м <sup>2</sup>		
Обозначение характерных точек границ	Координаты, м	
	X	Y
1	2	3
н1	5281550.97	4395846.18
н2	5281575.77	4395900.14
н3	5281641.36	4396244.93
н4	5281642.04	4396280.81
н5	5281535.07	4396310.96
н6	5281505.06	4396190.99
н7	5281457.66	4395930.02
н8	5281478.81	4395860.76
н9	5281530.32	4395835.91



Масштаб 1: 30000

№ п/п	Название условного знака	Изображение	Описание изображения
1	2	3	4
1	<b>Часть границы:</b>		
	а) существующая часть границы, имеющиеся в ГКН сведения о которой достаточны для определения ее местоположения;		сплошная линия синего цвета, толщиной 0,2 мм
	б) вновь образованная часть границы, сведения о которой достаточны для определения ее местоположения;		сплошная линия красного цвета, толщиной 0,2 мм (допускается линия черного цвета, выделенная маркером красного цвета, шириной до 3 мм)
2	<b>Характерная точка границы:</b>		
	б) характерная точка границы, сведения о которой позволяют однозначно определить ее положение на местности		круг черного цвета диаметром 1,5 мм

ЕАО, Ленинский район, 5080 м на северо-восток от с. Венцелово.