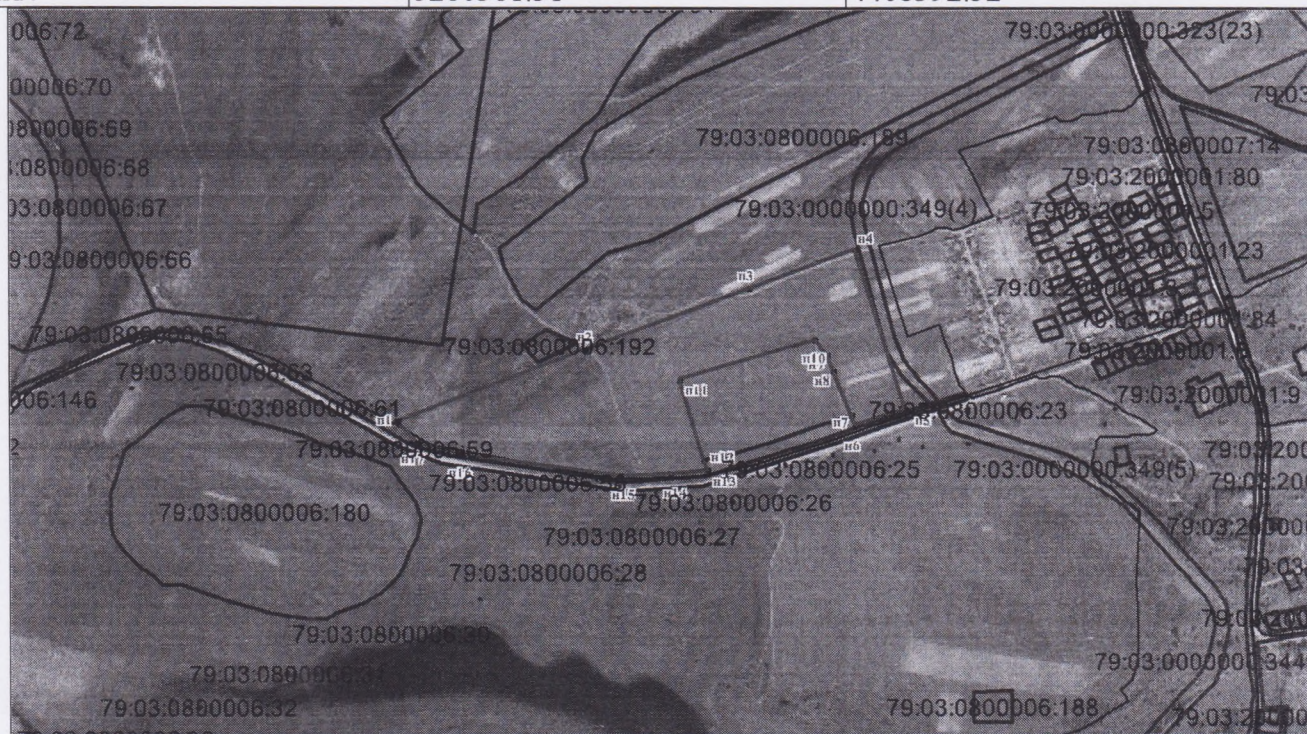


УТВЕРЖДЕНА  
 Постановлением администрации  
 Ленинского муниципального района  
 Еврейской автономной области  
 от \_\_\_\_\_ № \_\_\_\_\_

«Об утверждении схемы расположения земельного  
 участка на кадастровом плане»

### Схема расположения земельного участка или земельных участков на кадастровом плане территории

Условный номер земельного участка - _____			
Площадь земельного участка		187173 м <sup>2</sup>	
Обозначение характерных точек границ	Координаты, м		
	X	Y	Z
1	2	3	3
н1	5280401.15	4408347.99	
н2	5280559.97	4408723.25	
н3	5280695.87	4409043.16	
н4	5280780.97	4409251.35	
н5	5280462.50	4409361.51	
н6	5280426.98	4409265.09	
н7	5280449.96	4409256.48	
н8	5280532.30	4409216.43	
н9	5280566.52	4409203.12	
н10	5280597.24	4409179.62	
н11	5280504.50	4408910.42	
н12	5280350.84	4408966.18	
н13	5280330.11	4408974.23	
н14	5280317.36	4408897.71	
н15	5280309.86	4408798.97	
н16	5280341.38	4408477.45	
н17	5280361.31	4408392.32	



Масштаб 1: 15000

№ п/ п	Название условного знака	Изображение	Описание изображения
1	2	3	4
1	Часть границы:	3	4

	а) существующая часть границы, имеющаяся в ГКН сведения о которой достаточны для определения ее местоположения;	_____	сплошная линия синего цвета, толщиной 0,2 мм
	б) вновь образованная часть границы, сведения о которой достаточны для определения ее местоположения;	_____	сплошная линия красного цвета, толщиной 0,2 мм (допускается линия черного цвета, выделенная маркером красного цвета, шириной до 3 мм)
2	<b>Характерная точка границы:</b>		
	б) характерная точка границы, сведения о которой позволяют однозначно определить ее положение на местности	●	круг черного цвета диаметром 1,5 мм

ЕАО, Ленинский район, 200 м на запад от с. Дежнево.